

UTRYMNINGSPLAN

EVACUATION PLAN Socialkontoret

Rehab

VID BRAND ELLER FARA

RÄDDA först dem som är i uppenbar fara.

LARMA räddningstjänsten, ring: **0-112**. Meddela var det brinner, om det finns inestängda människor och vem som ringer.

VARNA övriga som hotas av faran.

SLÄCK branden om det bedöms som möjligt.

UTRYM följ skyltar och utrymningsplanen. Använd inte hissar. Bege er till återsamlingsplatsen som är:

PARKERINGEN

IN CASE OF FIRE

RESCUE first those who are in immediate danger.

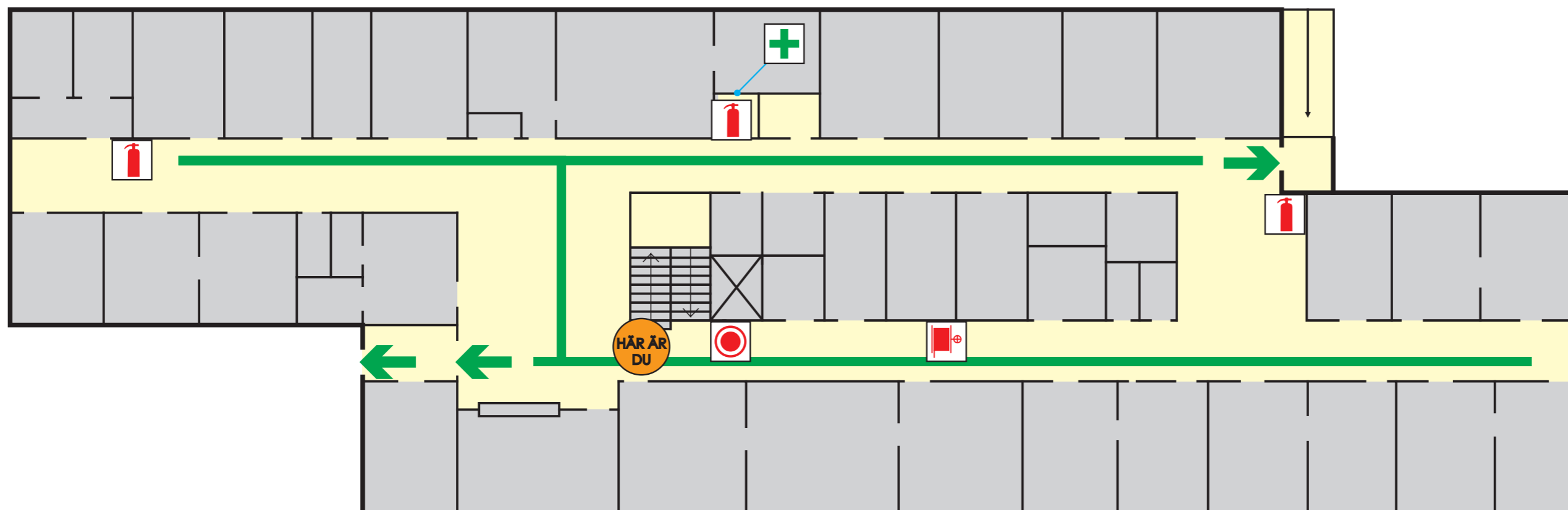
CALL fire department. By telephone: **0-112**. Tell them your name, location of the fire and if anyone is trapped.

WARN all those exposed to the danger.

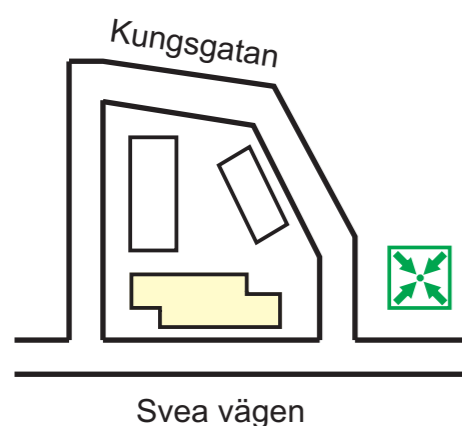
EXTINGUISH the fire, if considered possible.

EVACUATE follow the signs and the evacuation plan. Do not use elevators. Proceed to the assembly point:

THE PARKING LOT



SITUATIONSPLAN



TECKENFÖRKLARING

- | | |
|--|--|
| Tavlans plats
Position of the board | Handbrandsläckare
Fire extinguisher |
| Utrymningsväg
Escape route | Inomhusbrandpost
Fire hose reel |
| Återsamlingsplats
Reassembly location | Brandlarmsknapp
Fire alarm switch |



Brandservice
012-345 678
www.brandservice.cc

Rit nr 070101-A1
Ritkonsult