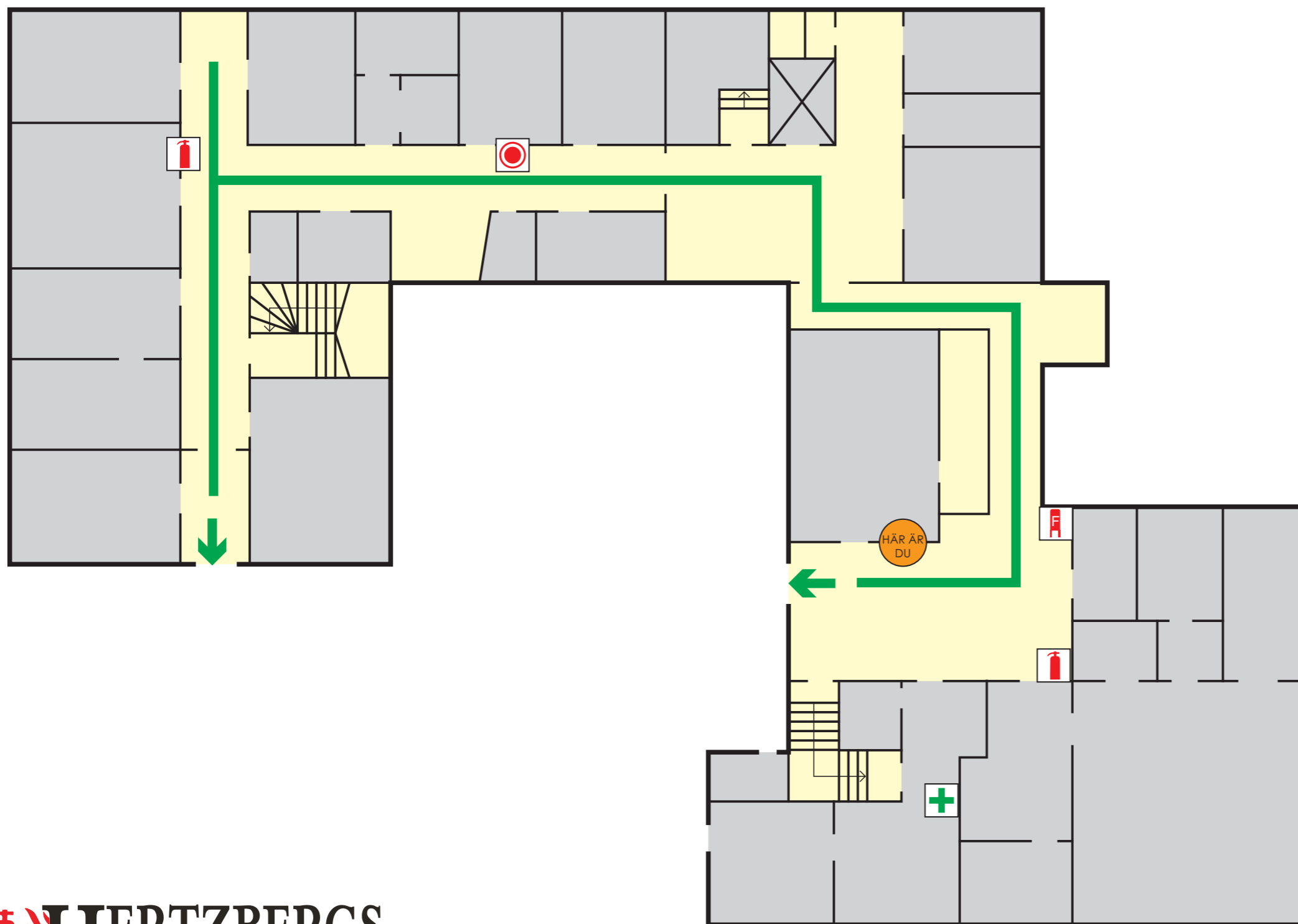


UTRYMNINGSPLAN

EVACUATION PLAN

Solgården Kopparbergs Dagcenter



IN CASE OF FIRE

RESCUE first those who are in immediate danger.

CALL fire department. By telephone: **0-112**. Tell them your name, location of the fire and if anyone is trapped.

WARN all those exposed to the danger.

EXTINGUISH the fire, if considered possible.

EVACUATE follow the signs and the evacuation plan. Do not use elevators. Proceed to the assembly point:

THE PARKING LOT

VID BRAND ELLER FARA

RÄDDA först dem som är i uppenbar fara.

LARMA räddningstjänsten, ring: **0-112**. Meddela var det brinner, om det finns inneslängda människor och vem som ringer.

VARNA övriga som hotas av faran.

SLÄCK branden om det bedöms som möjligt.

UTRYM följ skyltar och utrymningsplanen. Använd inte hissar. Bege er till återsamlingsplatsen som är:

PARKERINGEN

TECKENFÖRKLARING

- Tavlans plats
Position of the board
- Utrymningsväg
Escape route
- Återsamlingsplats
Reassembly location
- Brandfilt
Fire blanket

- Handbrandsläckare
Fire extinguisher
- Första hjälpen
First Aid
- Brandlarmsknapp
Fire alarm switch

SITUATIONSPLAN

