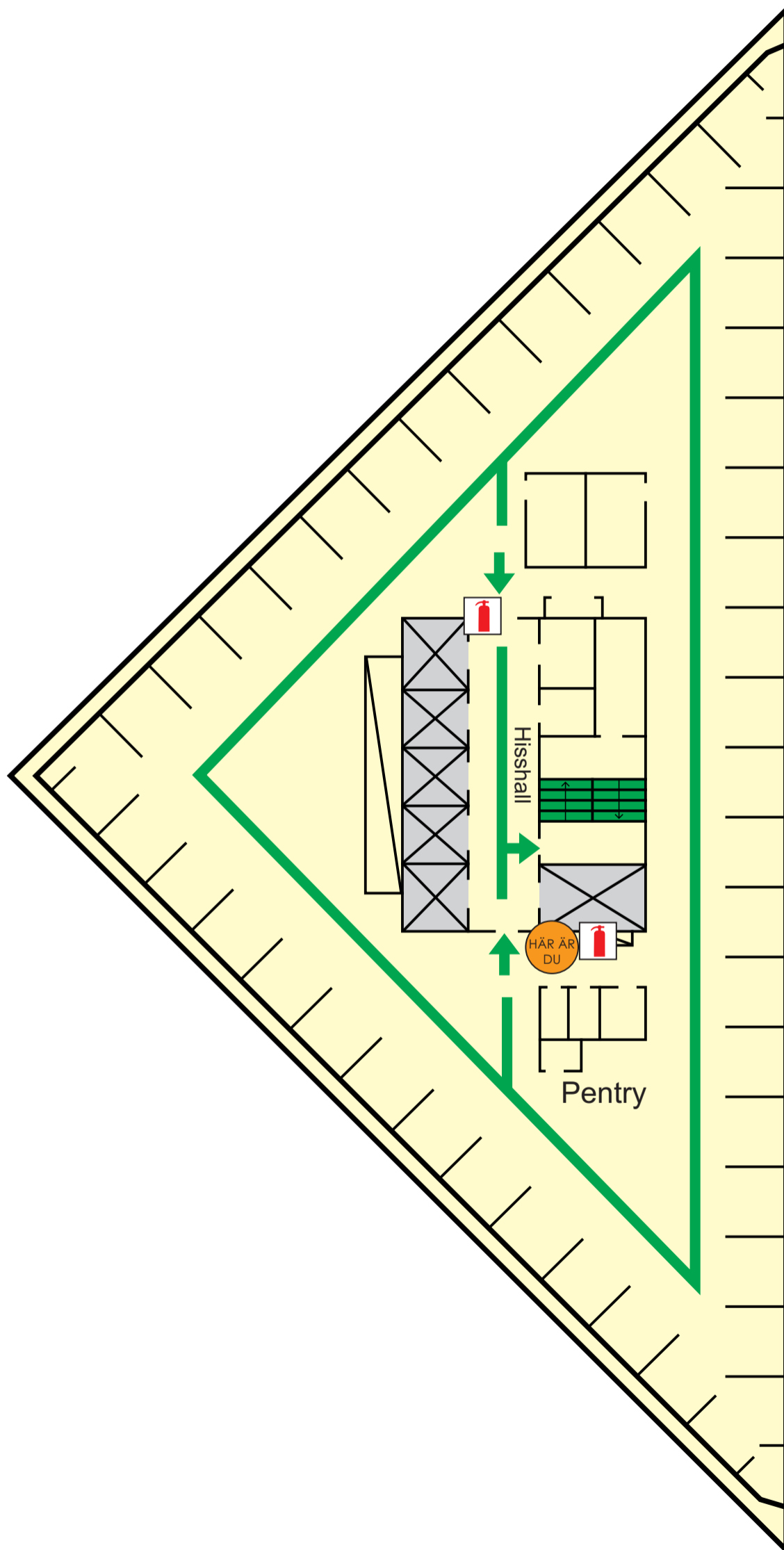


# UTRYMNINGSPLAN

EVACUATION PLAN

Kista Science Tower

Hus B Plan 12



## IN CASE OF FIRE

**RESCUE** first those who are in immediate danger.

**CALL** fire department. By telephone: **112**. Tell them your name, location of the fire and if anyone is trapped.

**WARN** all those exposed to the danger.

**EXTINGUISH** the fire, if considered possible.

**EVACUATE** follow the signs and the evacuation plan. Do not use elevators.

## VID BRAND ELLER FARA

**RÄDDA** först dem som är i uppenbar fara.




**LARMA** räddningstjänsten, ring: **112**. Meddela var det brinner, om det finns inneslängda människor och vem som ringer.

**VARNA** övriga som hotas av faran.

**SLÄCK** branden om det bedöms som möjligt.

**UTRYM** Följ skyltar och utrymningsplanen. Använd inte hissar.

## TECKENFÖRKLARING

-  Tavlans plats  
Position of the board
-  Utrymningsväg  
Escape route
-  Handbrandsläckare  
Fire extinguisher

## SITUATIONSPLAN

