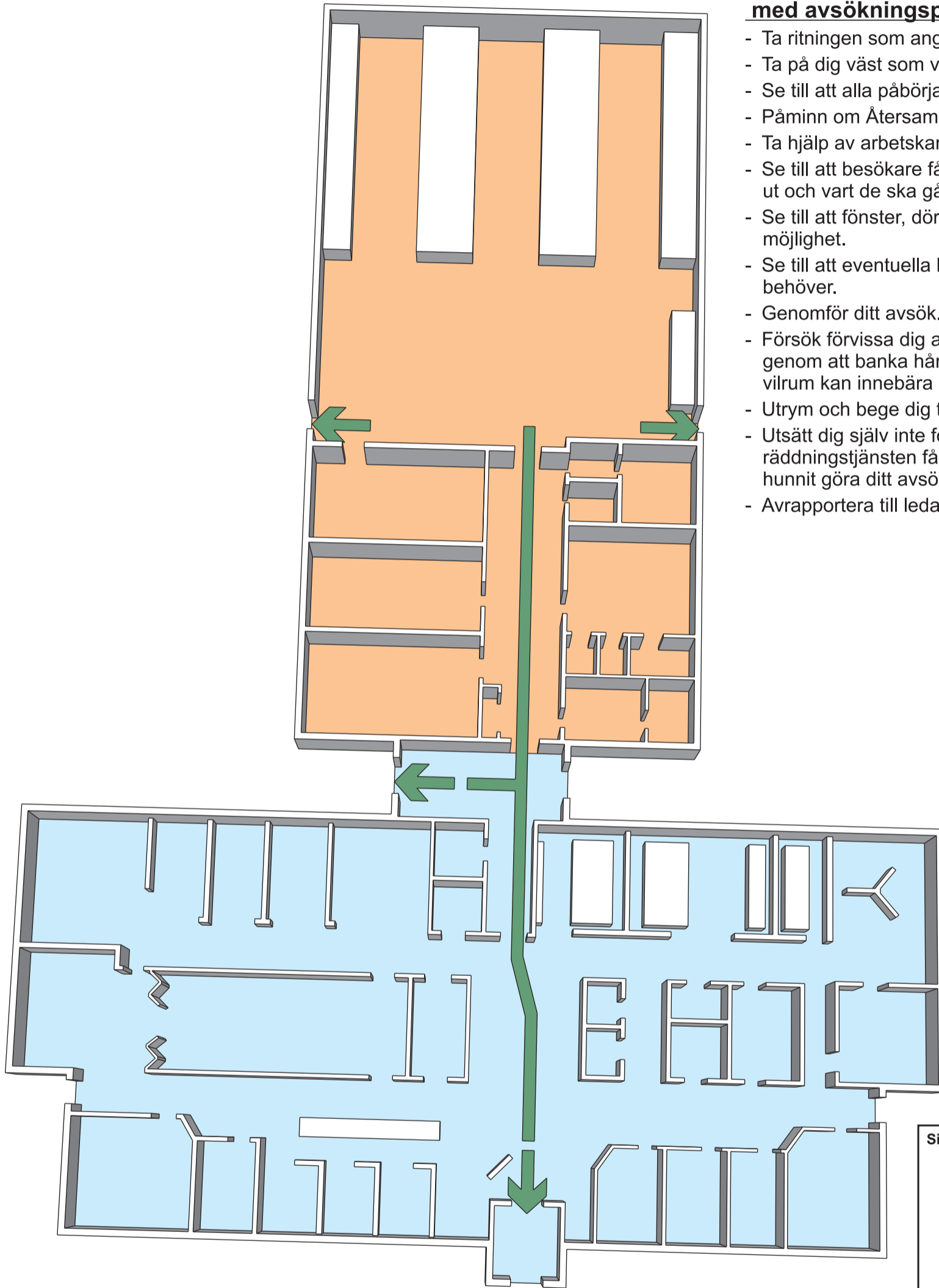


# Avsökningsområde

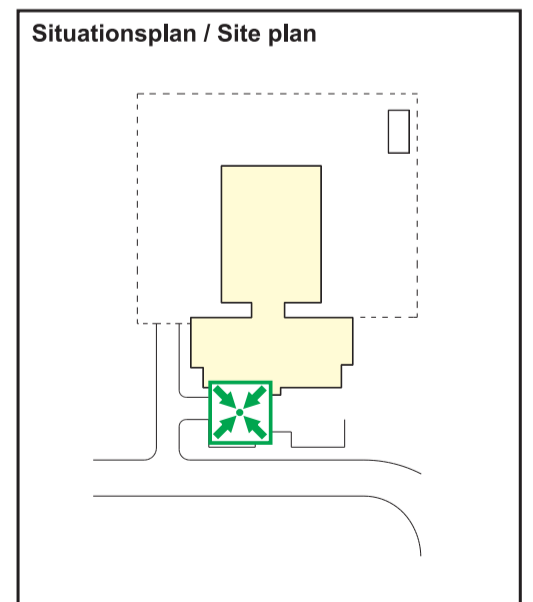
ANTICIMEX



## Generell instruktion för utrymningsledare med avsökningsplan.

- Ta ritningen som anger ditt avsökningsområde
- Ta på dig väst som visar att du är Utrymningsledare.
- Se till att alla påbörjar utrymningen.
- Påminn om Återsamlingsplatsen.
- Ta hjälp av arbetskamrat om det behövs.
- Se till att besökare får information om hur de tar sig ut och vart de ska gå.
- Se till att fönster, dörrar och skåp stängs om det finns möjlighet.
- Se till att eventuella handikappade får den hjälp de behöver.
- Genomför ditt avsök.
- Försök förvissa dig att låsta utrymmen är tomma genom att banka hårt. Tänk på att låsta toalett-och vilrum kan innebära att någon finns där.
- Utrym och bege dig till återsamlingsplatsen.
- Utsätt dig själv inte för fara. Det är bättre att räddningstjänsten får en tidig kunskap om att du inte hunnit göra ditt avsök.
- Avrapportera till ledaren på återsamlingsplatsen.

Situationsplan / Site plan



**Återsamlingsplats: Parkeringsplats utanför huvudentré**  
Assembly point: Outside the parking of main entrance

**Återsamlingsplats: Parkeringsplats utanför huvudentré**  
Assembly point: Outside the parking of main entrance

