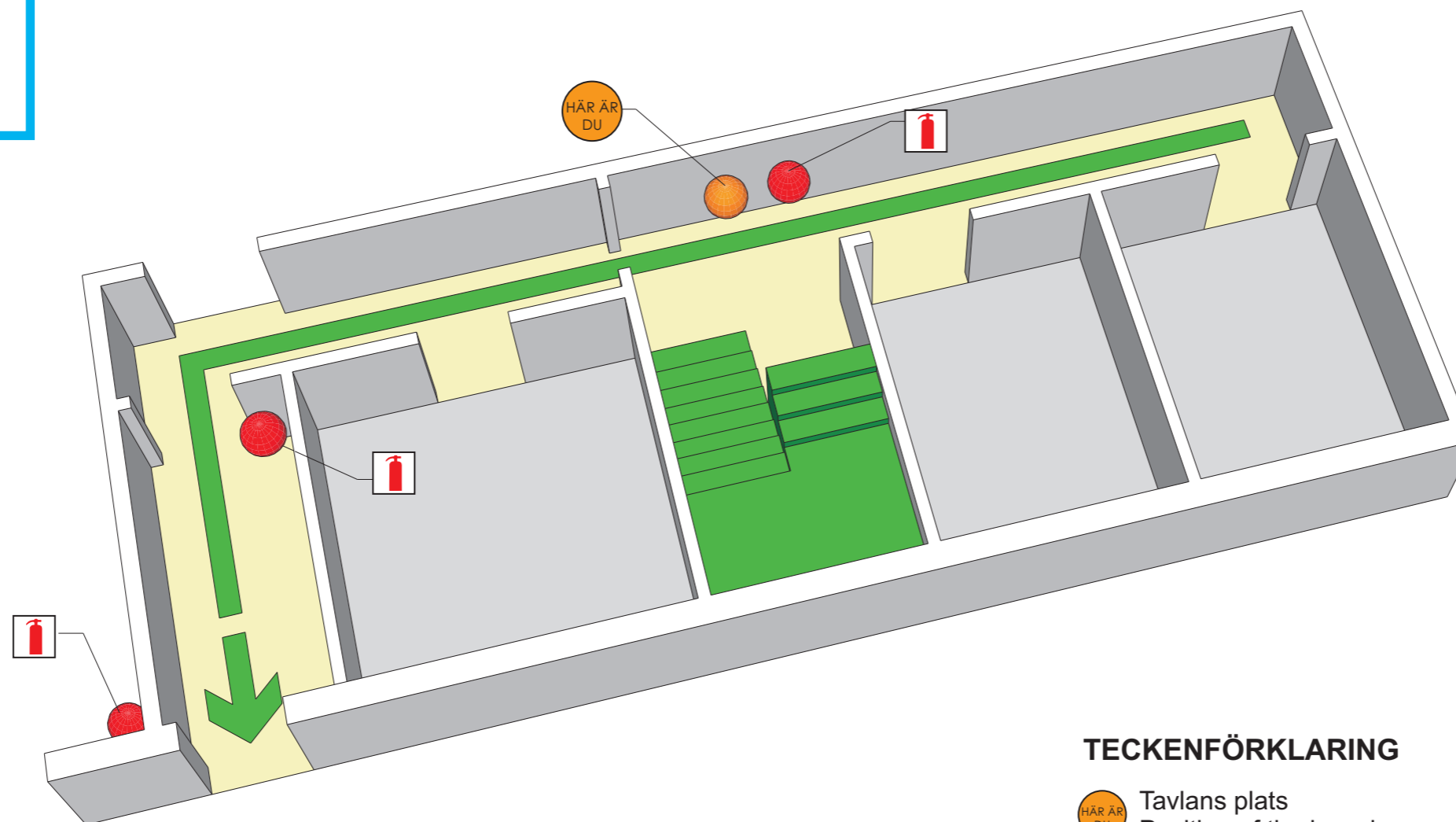
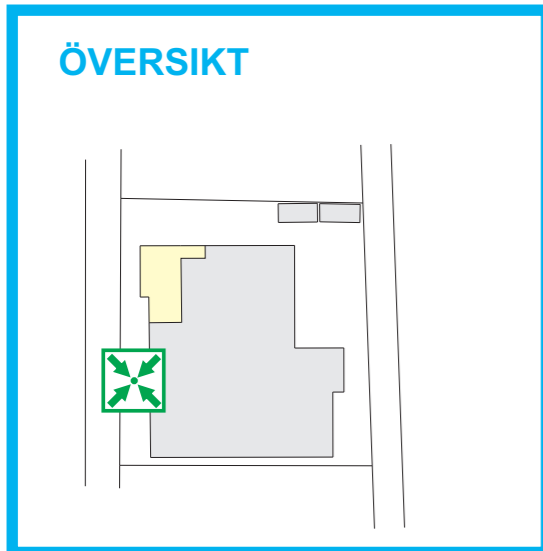


UTRYMNINGSPLAN

EVACUATION PLAN Arcelor

Entreplan

ÖVERSIKT



TECKENFÖRKLARING

-  Tavlans plats
Position of the board
-  Utrymningsväg
Escape route
-  Återsamlingsplats
Reassembly location
-  Handbrandsläckare
Fire extinguisher

VID BRAND ELLER FARA

RÄDDA först dem som är i uppenbar fara.

LARMA räddningstjänsten, ring: **0-112**. Meddela var det brinner, om det finns inestängda människor och vem som ringer.

VARNA övriga som hotas av faran.

SLÄCK branden om det bedöms som möjligt.

UTRYM Följ skyltar och utrymningsplanen. Använd inte hissar. Bege er till återsamlingsplatsen som är:

PARKERINGEN

IN CASE OF FIRE

RESCUE first those who are in immediate danger.

CALL fire department. Dial **0-112**. Tell them your name, location of the fire, if anyone is trapped.

WARN others who might be in danger.

EXTINGUISH the fire, if considered possible.

EVACUATE follow signs and the evacuation plan. Do not use elevators. Proceed to the assembly point:

THE PARKING LOT

**NYGRENS
BRANDSERVICE**



Nygrens Brandservice AB
054-873 779
www.nygrensbrandservice.se

Rit nr 061220-B1
Ritkonsult

UTRYMNINGSPLAN

EVACUATION PLAN

Arcelor

Plan 1 tr

IN CASE OF FIRE

RESCUE first those who are in immediate danger.

CALL fire department. Dial **0-112**. Tell them your name, location of the fire, if anyone is trapped.

WARN others who might be in danger.

EXTINGUISH the fire, if considered possible.

EVACUATE follow signs and the evacuation plan. Do not use elevators. Proceed to the assembly point:

THE PARKING LOT

VID BRAND ELLER FARA

RÄDDA först dem som är i uppenbar fara.

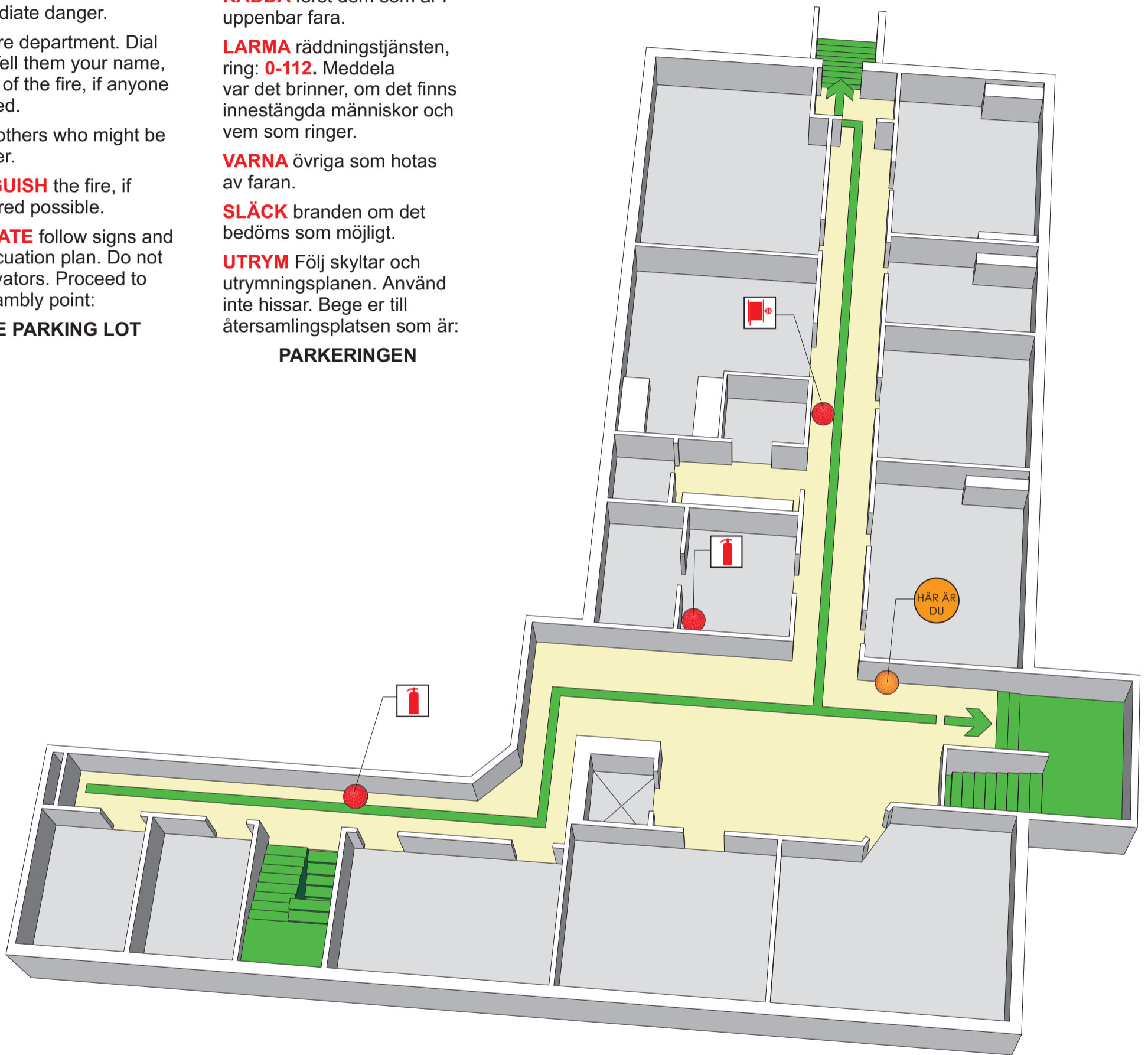
LARMA räddningstjänsten, ring: **0-112**. Meddela var det brinner, om det finns inestängda människor och vem som ringer.

VARNA övriga som hotas av faran.

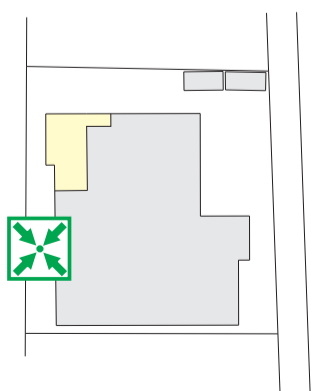
SLÄCK branden om det bedöms som möjligt.

UTRYM Följ skyltar och utrymningsplanen. Använd inte hissar. Bege er till återsamlingsplatsen som är:




PARKERINGEN



ÖVERSIKT



TECKENFÖRKLARING

-  Tavlans plats
Position of the board
-  Utrymningsväg
Escape route
-  Återsamlingsplats
Reassembly location
-  Handbrandsläckare
Fire extinguisher
-  Inomhusbrandpost
Fire hose reel

**NYGRENS
BRANDSERVICE** 

Nygrens Brandservice AB
054-873 779
www.nygrensbrandservice.se

Rit nr 061220-B3
Ritkonsult

UTRYMNINGSPLAN

EVACUATION PLAN

Arcelor

Plan 1 tr

IN CASE OF FIRE

RESCUE first those who are in immediate danger.

CALL fire department. Dial **0-112**. Tell them your name, location of the fire, if anyone is trapped.

WARN others who might be in danger.

EXTINGUISH the fire, if considered possible.

EVACUATE follow signs and the evacuation plan. Do not use elevators. Proceed to the assembly point:

THE PARKING LOT

VID BRAND ELLER FARA

RÄDDA först dem som är i uppenbar fara.

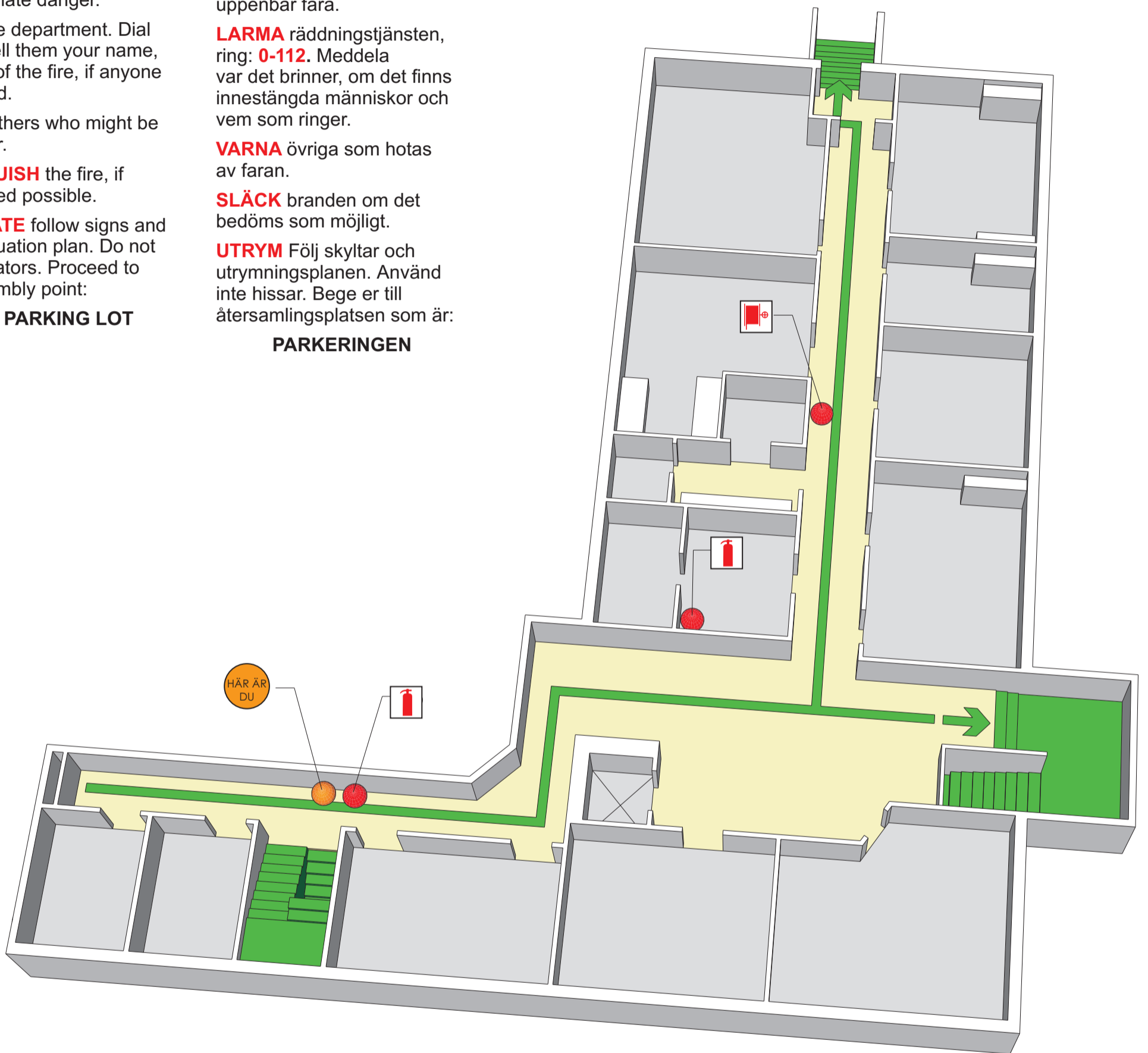
LARMA räddningstjänsten, ring: **0-112**. Meddela var det brinner, om det finns inestängda människor och vem som ringer.

VARNA övriga som hotas av faran.

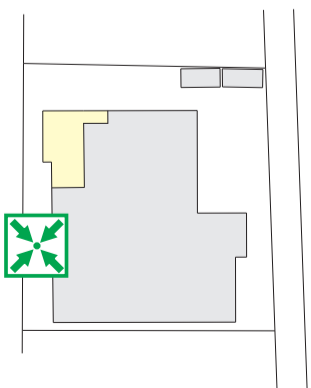
SLÄCK branden om det bedöms som möjligt.

UTRYM Följ skyltar och utrymningsplanen. Använd inte hissar. Bege er till återsamlingsplatsen som är:

PARKERINGEN



ÖVERSIKT



TECKENFÖRKLARING

-  Tavlans plats
Position of the board
-  Utrymningsväg
Escape route
-  Återsamlingsplats
Reassembly location
-  Handbrandsläckare
Fire extinguisher
-  Inomhusbrandpost
Fire hose reel

**NYGRENS
BRANDSERVICE** 

Nygrens Brandservice AB
054-873 779
www.nygrensbrandservice.se

Rit nr 061220-B3
Ritkonsult