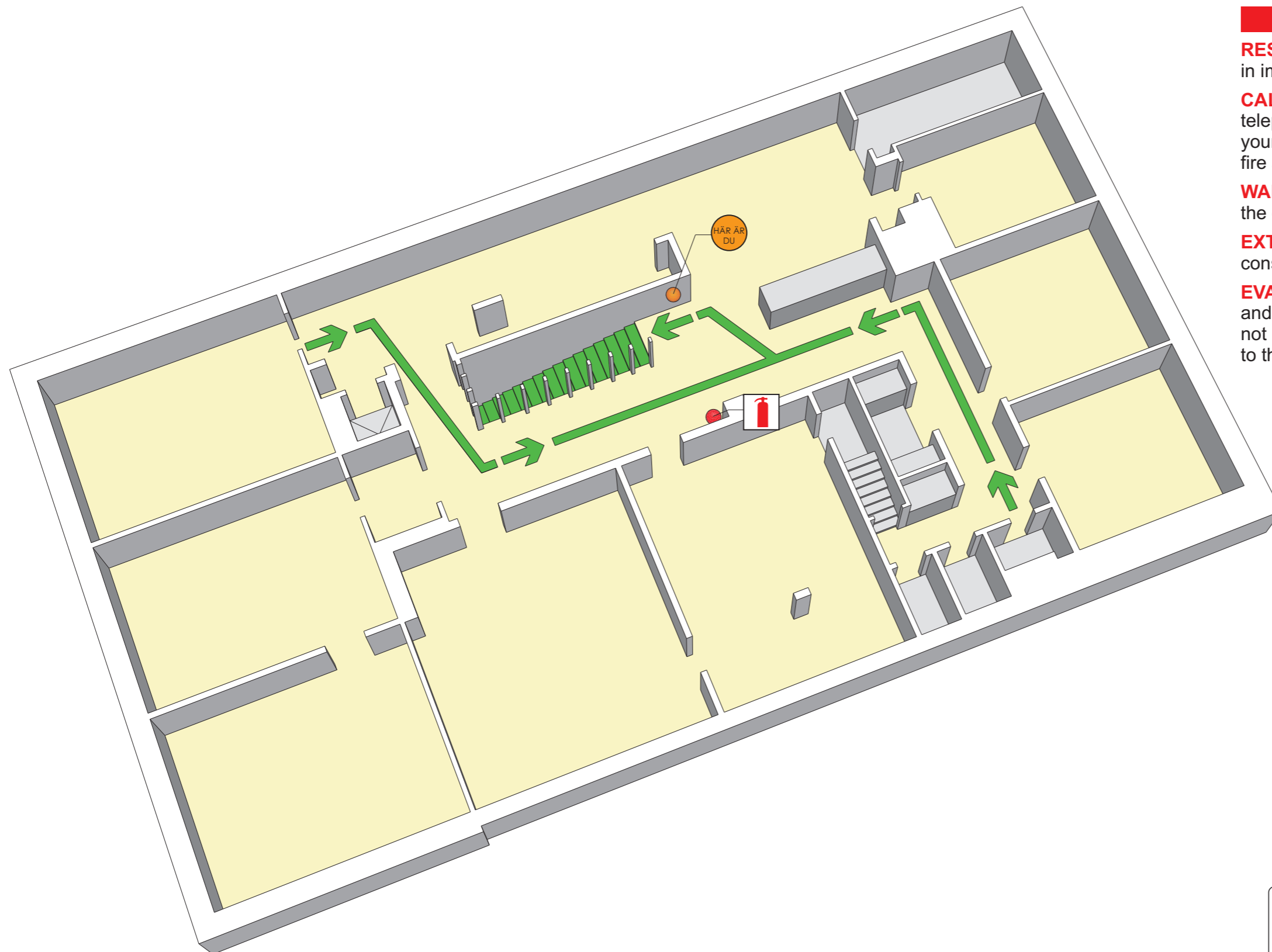


# UTRYMNINGSPLAN

# EVACUATION PLAN Hyresgästföreningen

## Vån 1 tr



### IN CASE OF FIRE

**RESCUE** first those who are in immediate danger.

**CALL** fire department. By telephone: **0-112**. Tell them your name, location of the fire and if anyone is trapped.

**WARN** all those exposed to the danger.

**EXTINGUISH** the fire, if considered possible.

**EVACUATE** follow the signs and the evacuation plan. Do not use elevators. Proceed to the assembly point:

**THE PARKING LOT**

### VID BRAND ELLER FARA

**RÄDDA** först dem som är i uppenbar fara.

**LARMA** räddningstjänsten, ring: **0-112**. Meddela var det brinner, om det finns inneslängda människor och vem som ringer.


**VARNA** övriga som hotas av faran.

**SLÄCK** branden om det bedöms som möjligt.


**UTRYM** följ skyltar och utrymningsplanen. Använd inte hissar. Bege er till återsamlingsplatsen som är:


**PARKERINGEN**

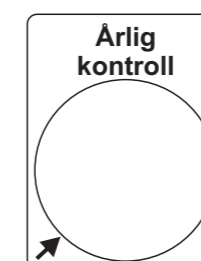
### TECKENFÖRKLARING

 Tavlans plats  
Position of the board

 Utrymningsväg  
Escape route

 Återsamlingsplats  
Reassembly location

 Handbrandsläckare  
Fire extinguisher



**NYGRENS  
BRANDSERVICE**



Nygrens Brandservice AB  
054-873 779  
www.nygrensbrandservice.se

Rit nr 070122-E1  
Ritkonsult

# UTRYMNINGSPLAN

EVACUATION PLAN

Hyresgästföreningen

## Källarvåning

### IN CASE OF FIRE

**RESCUE** first those who are in immediate danger.

**CALL** fire department. By telephone: **0-112**. Tell them your name, location of the fire and if anyone is trapped.

**WARN** all those exposed to the danger.

**EXTINGUISH** the fire, if considered possible.

**EVACUATE** follow the signs and the evacuation plan. Do not use elevators. Proceed to the assembly point:

**THE PARKING LOT**

### VID BRAND ELLER FARA

**RÄDDA** först dem som är i uppenbar fara.

**LARMA** räddningstjänsten, ring: **0-112**. Meddela var det brinner, om det finns inestängda människor och vem som ringer.

**VARNA** övriga som hotas av faran.

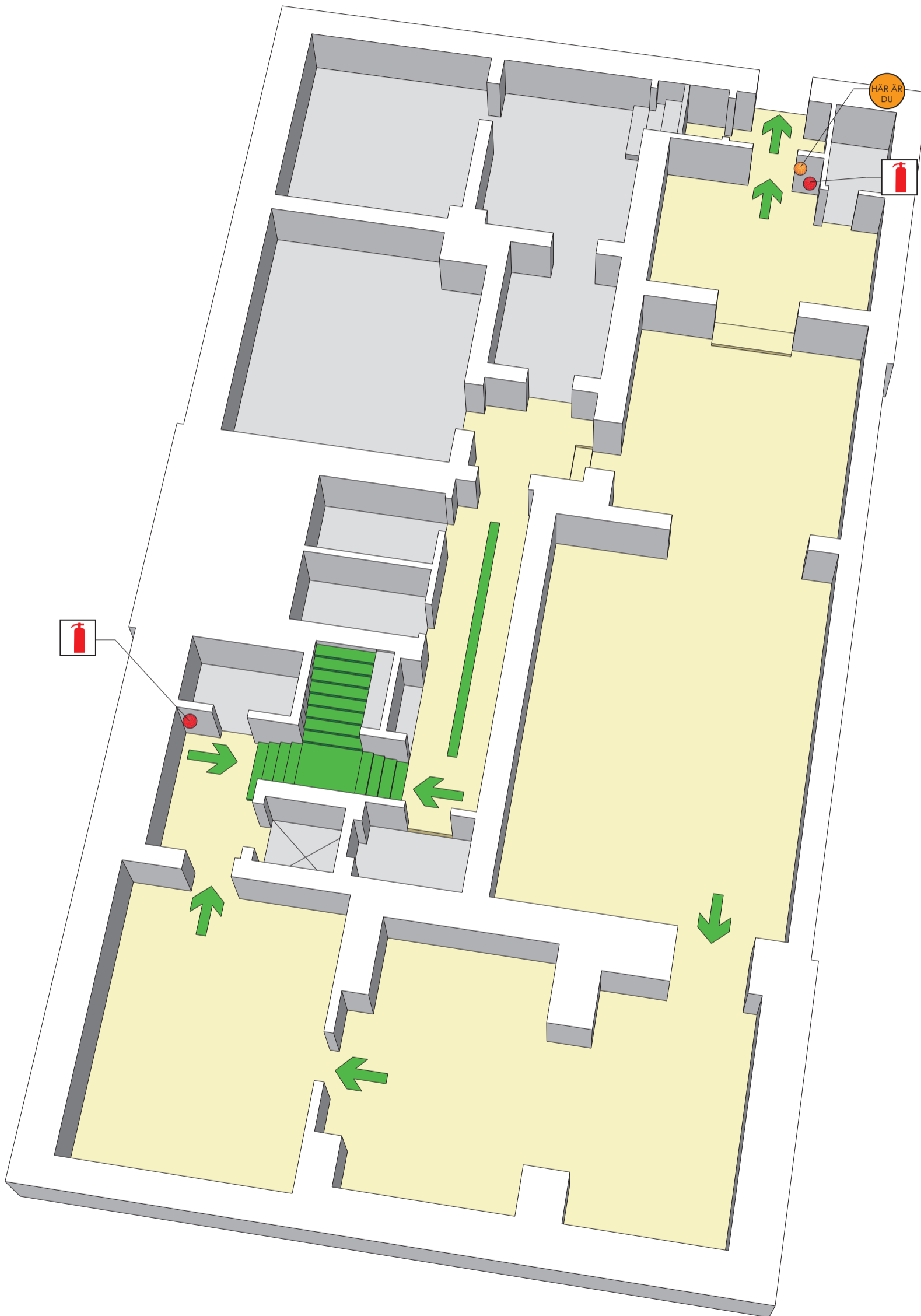
**SLÄCK** branden om det bedöms som möjligt.

**UTRYM** Följ skyltar och utrymningsplanen. Använd inte hissar. Bege er till återsamlingsplatsen som är:

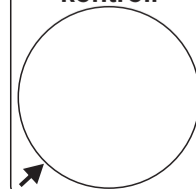
**PARKERINGEN**

### TECKENFÖRKLARING

-  Tavlans plats  
Position of the board
-  Utrymningsväg  
Escape route
-  Återsamlingsplats  
Reassembly location
-  Handbrandsläckare  
Fire extinguisher



Årlig  
kontroll



**NYGRENS  
BRANDSERVICE**



Nygrens Brandservice AB  
054-873 779  
www.nygrensbrandservice.se

Rit nr 070122-E2  
Ritkonsult

# UTRYMNINGSPLAN

EVACUATION PLAN

Hyresgästföreningen

## Bottenvåning

### IN CASE OF FIRE

**RESCUE** first those who are in immediate danger.

**CALL** fire department. By telephone: **0-112**. Tell them your name, location of the fire and if anyone is trapped.

**WARN** all those exposed to the danger.

**EXTINGUISH** the fire, if considered possible.

**EVACUATE** follow the signs and the evacuation plan. Do not use elevators. Proceed to the assembly point:

**THE PARKING LOT**

### VID BRAND ELLER FARA

**RÄDDA** först dem som är i uppenbar fara.

**LARMA** räddningstjänsten, ring: **0-112**. Meddela var det brinner, om det finns inestängda människor och vem som ringer.

**VARNA** övriga som hotas av faran.

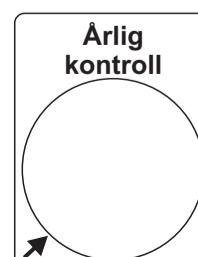
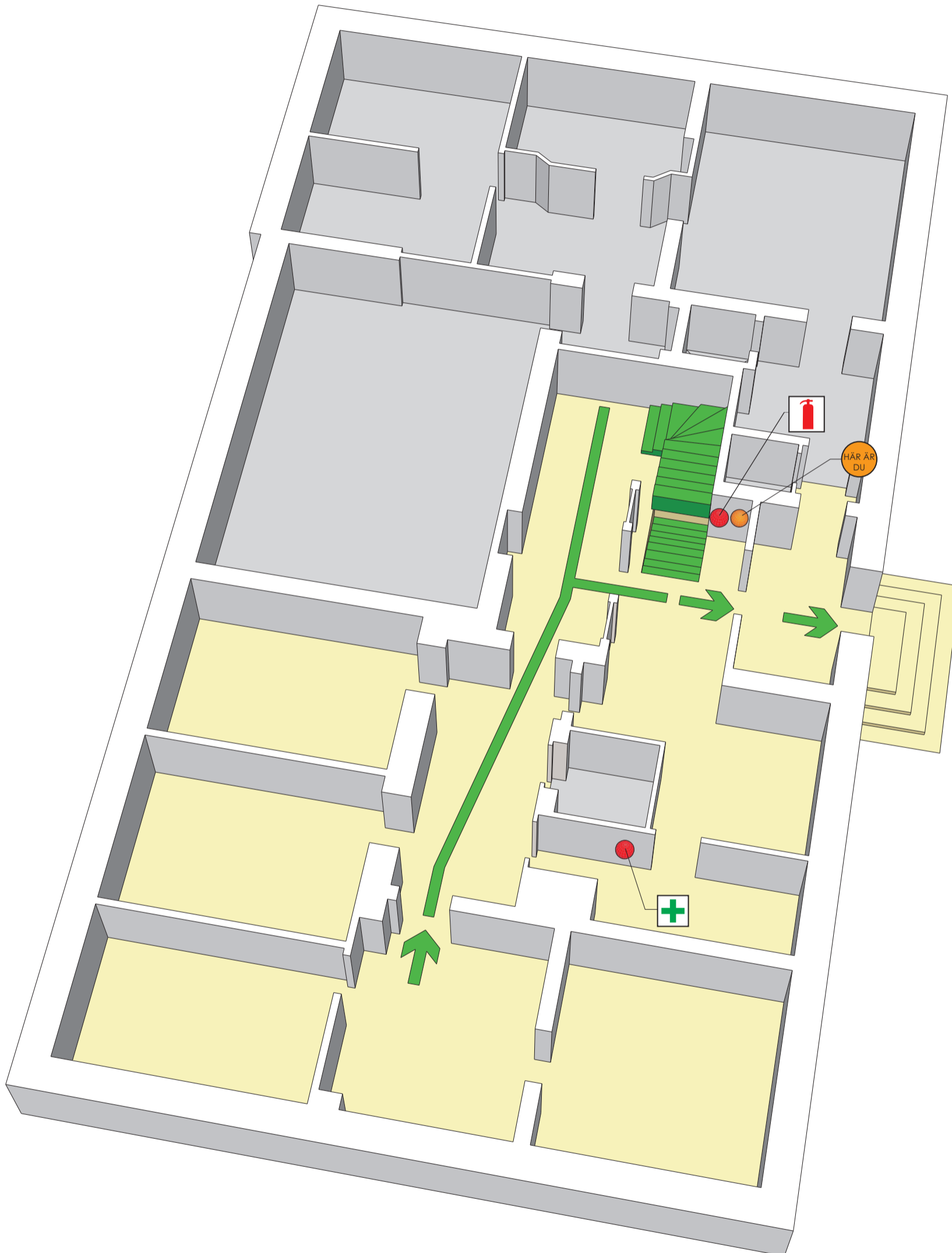
**SLÄCK** branden om det bedöms som möjligt.

**UTRYM** Följ skyltar och utrymningsplanen. Använd inte hissar. Bege er till återsamlingsplatsen som är:

**PARKERINGEN**

### TECKENFÖRKLARING

-  Tavlans plats  
Position of the board
-  Utrymningsväg  
Escape route
-  Återsamlingsplats  
Reassembly location
-  Handbrandsläckare  
Fire extinguisher
-  Första hjälpen  
First Aid



**NYGRENS  
BRANDSERVICE**



Nygrens Brandservice AB  
054-873 779  
www.nygrensbrandservice.se

Rit nr 070122-E3  
Ritkonsult