

Syftet med en grafisk mall är att spara tid både för den som projekterar och den som ska rita. Om den som projekterar lämnar in ett underlag som är lätt att tolka behöver han inte avsätta tid till att förklara hur kontrollritningen ska ritas. Därför är det viktigt att underlaget är uppmärkt i enlighet med den grafiska mallen. Första gången kan detta upplevas som lite bökigt så ring gärna om ni har några frågor.

## Underlaget

Det bästa underlaget är ritningar som enbart innehåller väggar och era markeringar. Tänk på att alltid texta tydligt, använd inte skrivstil. Ska någon text, som exempelvis rummets namn, stå med på kontrollritningen stryks den texten under.

## Val av pennor

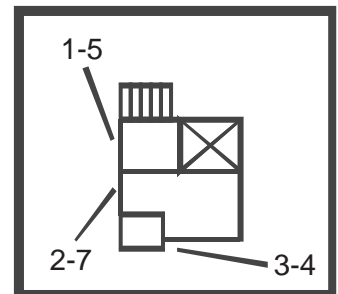
Följande tre penntyper ska användas:

1. När ni markerar ut kontrollpunkter ska ni använda en blå penna av hög kvalitet med smal spets.
2. För utrymningspilar används en penna med grön färg (gärna överstrykningspenna).
3. För att markera en brandvägg använder ni en överstrykningspenna med gul eller röd färg.

## Mallens struktur

Vår mall bygger på att varje objekt, som t ex utrymningsskylt, brandpost, särskild brandrisk markeras med ett nummer enligt listan på sista sidan. För att underlätta läsningen såväl som ritandet skrivs helst inte detta nummer i direkt anslutning till objektet. Dra istället ett streck till en tom vit yta och skriv siffran där.

Först skriver ni siffran som anger vilken kontrollpunkt det är i den ordning de ska kontrolleras. Sedan skriver ni numret från listan på nästa sida som anger vad det är för typ av kontrollpunkt. Tänk på att det tydligt måste framgå på vilken sida om väggen som punkten sitter.



Skriv exakt vilket namn som ska stå på varje ritning. Skriv det innanför hakar längst upp på ritningen exempelvis: [Socialkontoret, vån 2].

## Utrymningsvägar

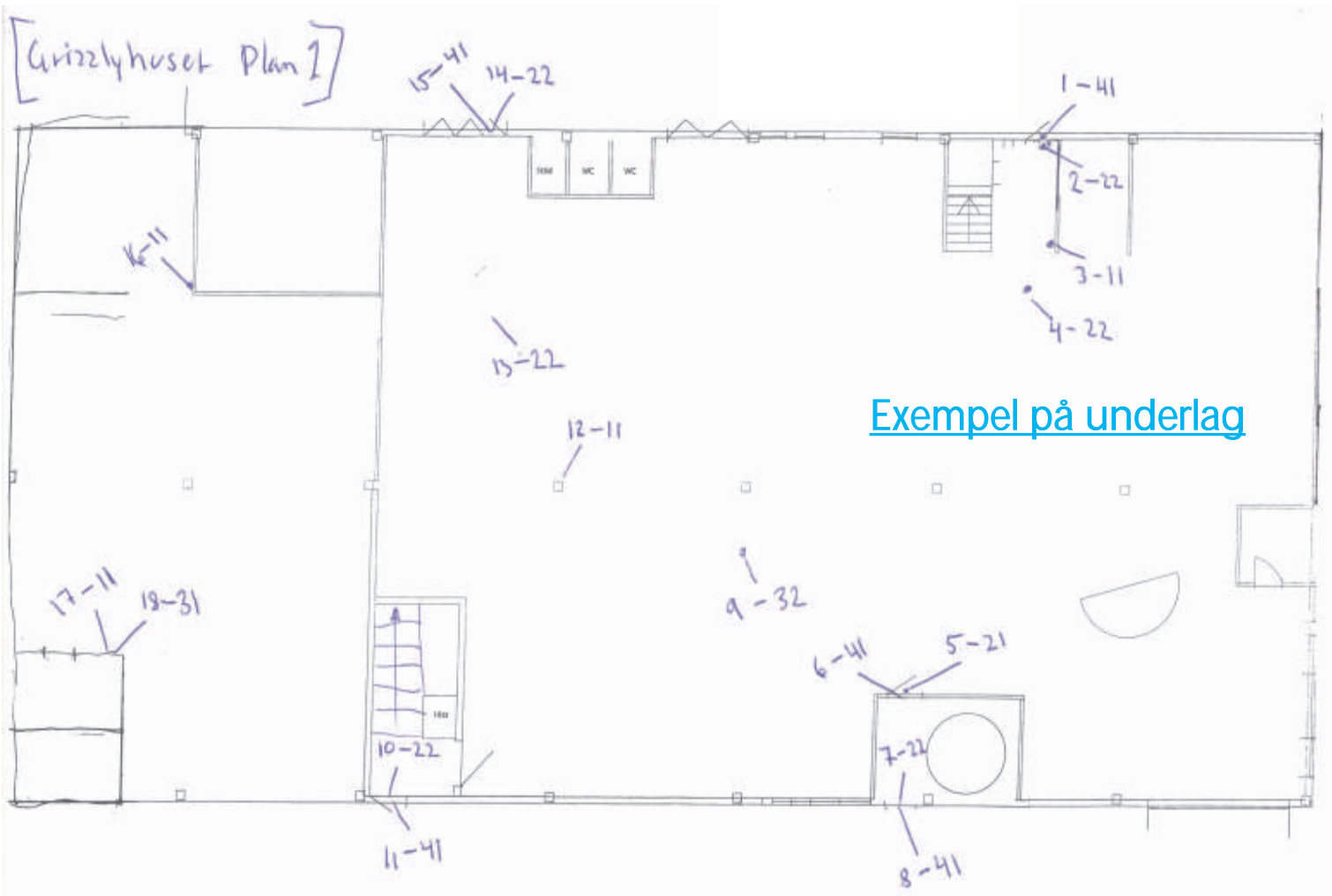
Utrymningsväg = Grön linje (gärna överstrykningspenna) med tydlig pil. Om trappor ska användas för utrymning ska de grönmarkeras.

## Innehållsförteckning

Kontrollritningen innehåller en innehållsförteckning som anger vad respektive symbol står för. Alla ritningar för samma objekt innehåller samma innehållsförteckning. Därför ska ni på den första ritningen skriva en numrerad lista på de kontrollpunkter ni använder på samtliga ritningar. Vill ni istället ha unik förteckning på varje sida så ange detta.

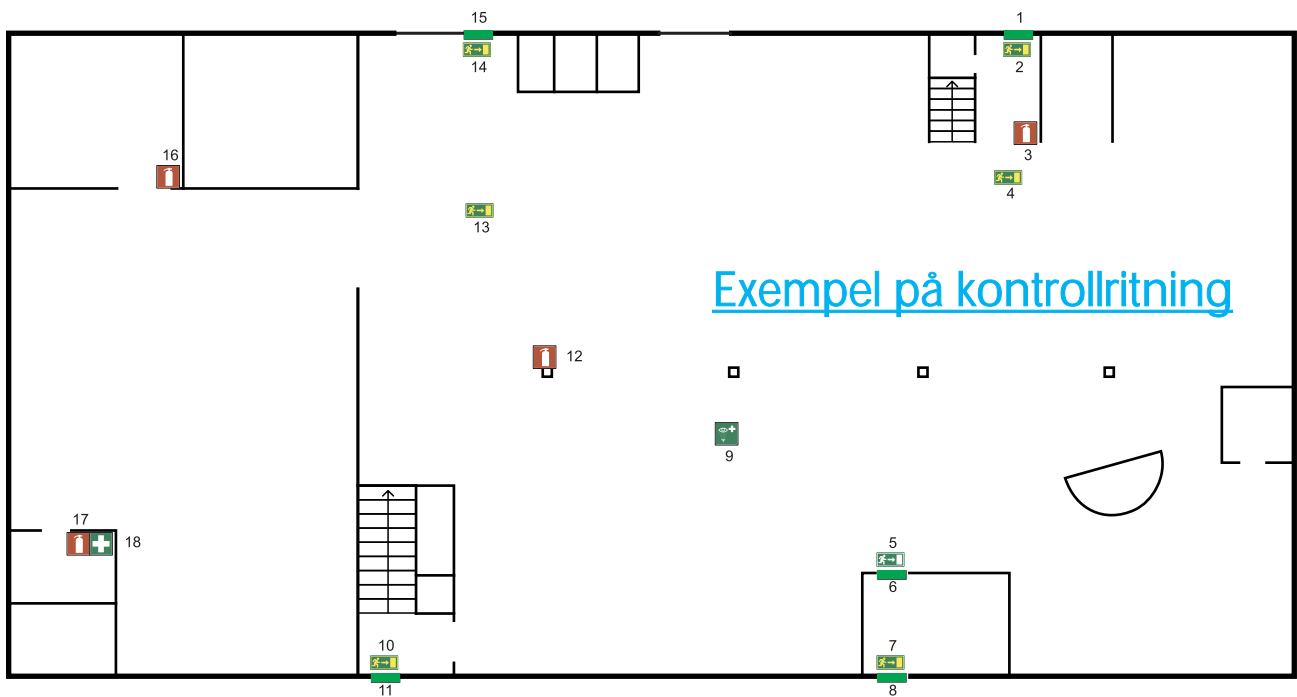
## Numrering







På sista sidan följer en lista på de symboler vi använder på kontrollritningen. Om ni saknar någon symbol så kan vi komplettera listan utifrån era önskemål.



# KONTROLLRITNING - SBA

Grizzlyhuset  
Plan 1



-  Handbrandsläckare
-  Nödutgångsarmatur
-  Nödutgångsskylt, efterlysande
-  Första hjälpenutrustning
-  Ögondusch
-  Dörr i utrymningsväg

10		40		73	 Skyddshjälm
11	 Handbrandsläckare	41	 Dörr i utrymningsväg	74	 Skyddsmask
11k	 Kolsyresläckare	42	 Dörr i brandcellsgräns	75	 Gasmask
11p	 Pulversläckare	43	 Utrymningsdörr / Branddörr	76	 Lufttuber
11s	 Skumsläckare	44	 Brandcellsgräns	77	 Manuellt avstängningsdon ventilation
12	 Inomhusbrandpost	45	 Utrymningsväg	78	
13	 Brandfilt	46	 Utrymningsväg via fönster	79	
14	 Övrig brandskyddsutrustning	47	 Brandport	80	
15	 Heta arbeten vagn	48		81	 Laddningsplats
16		49		82	 Gasflaska
17		50		83	 Brandfarlig vara/gas
18		51	 Larmknapp	84	 Elcentral
19	 Utrymningsledarutrustning	52	 Larmdon	85	 Nödljus aggregat
20	 Nödutgångsskylt	53	 Brandlarmscentral	86	
21	 Nödutgångsarmatur	54	 Brandförsvarstablå	87	
22	 Nödutgångsskylt, efterlysande	55	 Röklucka	88	
23	 Hänvisningsljus	56	 Manuellt utlösningdon fast släcksystem	89	
24	 Ledljus	57	 Sprinklercentral	90	
25	 Nödljus fast installerat	58	 Undercentral	91	 Särskilda brandrisker
26	 Nödljus portabelt	59	 Rökdetektor	92	 Angreppsväg
27	 Dörrmidjeskylt	60	 Värmedetektor kapslad		
28	 Utrymningsplan	61	 Värmedetektor		
29	 Blixtljus	62	 Rökdetektor dold		
30	 Nödvred/nödöppnare	63	 Stigarledning		
31	 Första hjälpenutrustning	64	 Brandspjäll		
32	 Ögondusch	65	 Brandvarnare		
33	 Räddningsstege	66	 Öppningsdon röklucka		
34	 Sjukbår	67	 Rökgasfläkt		
35	 Nöddusch	68			
36	 Nödtelefon	69			
37	 Utrymningsstege	70			
38	 Utrymningstrappa	71	 Skyddsglasögon		
39	 Hjärtstartare	72	 Hörselskydd		