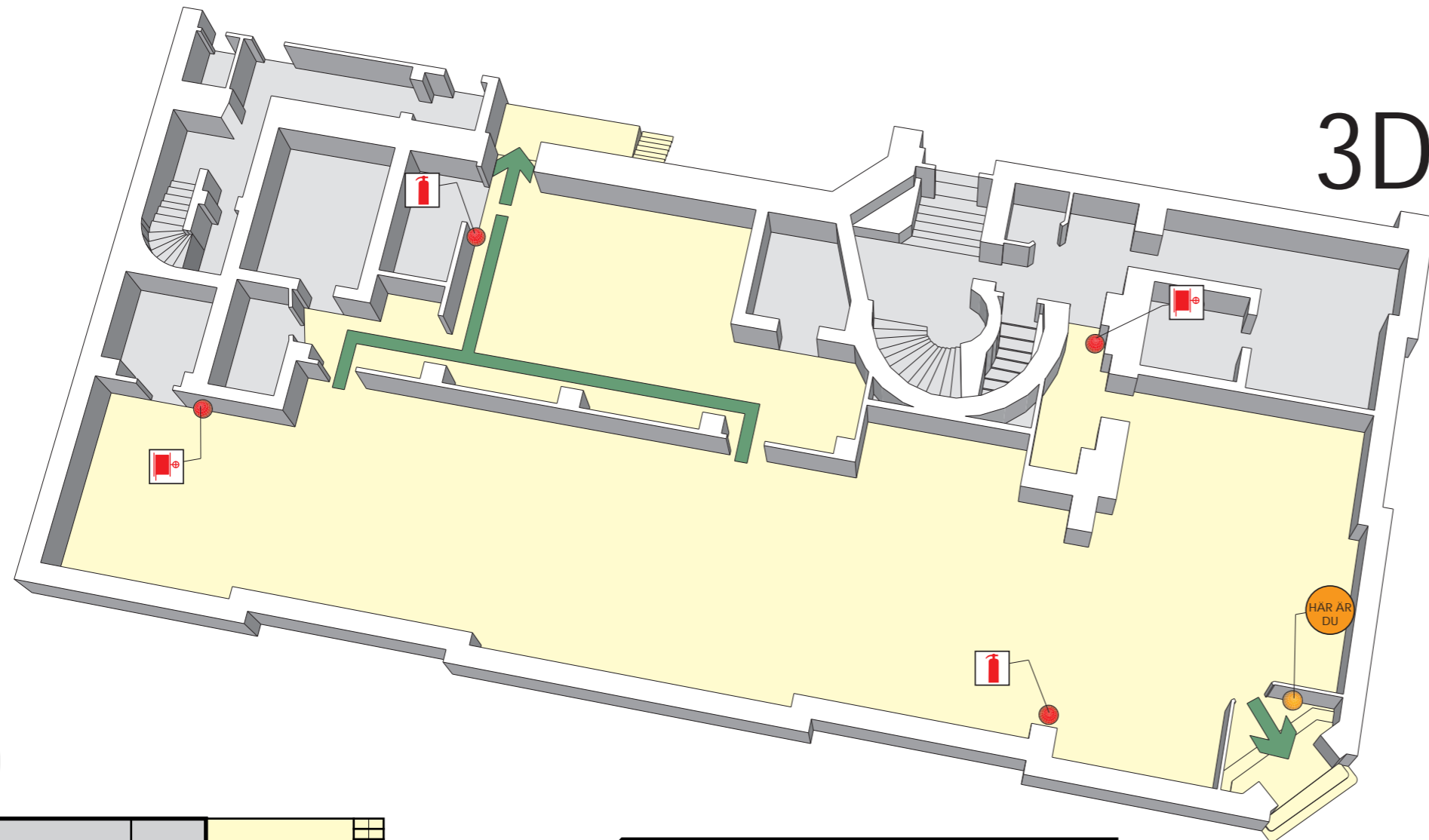
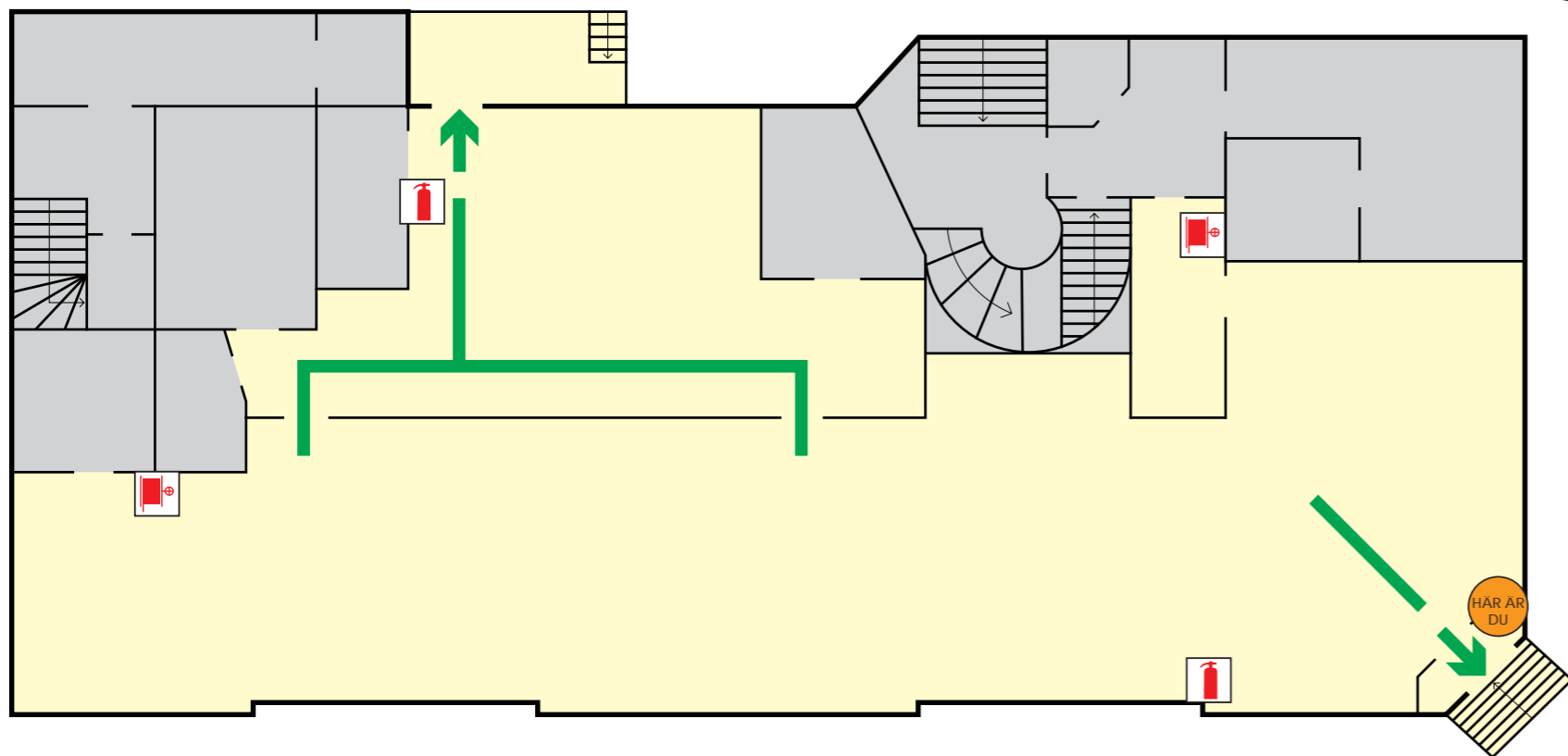


UTRYMNINGSPLAN

EVACUATION PLAN Kontorslagret



2D



IN CASE OF FIRE

RESCUE first those who are in immediate danger.

CALL fire department. By telephone: **0-112**. Tell them your name, location of the fire and if anyone is trapped.

WARN all those exposed to the danger.

EXTINGUISH the fire, if considered possible.

EVACUATE follow the signs and the evacuation plan. Do not use elevators. Proceed to the assembly point:

THE OFFICE PARKING LOT

VID BRAND ELLER FARA

RÄDDA först dem som är i uppenbar fara.

LARMA räddningstjänsten, ring: **0-112**. Meddela var det brinner, om det finns inneslängda människor och vem som ringer.

VARNA övriga som hotas av faran.

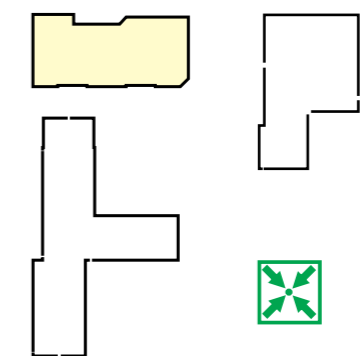
SLÄCK branden om det bedöms som möjligt.


UTRYM följ skyltar och utrymningsplanen. Använd inte hissar. Bege er till återsamlingsplatsen som är:

KONTORSPARKERINGEN


SITUATIONSPLAN


Vallvägen




 Tavlans plats
Position of the board

 Utrymningsväg
Escape route

 Återsamlingsplats
Reassembly location

 Handbrandsläckare
Fire extinguisher

 Inomhusbrandpost
Fire hose reel



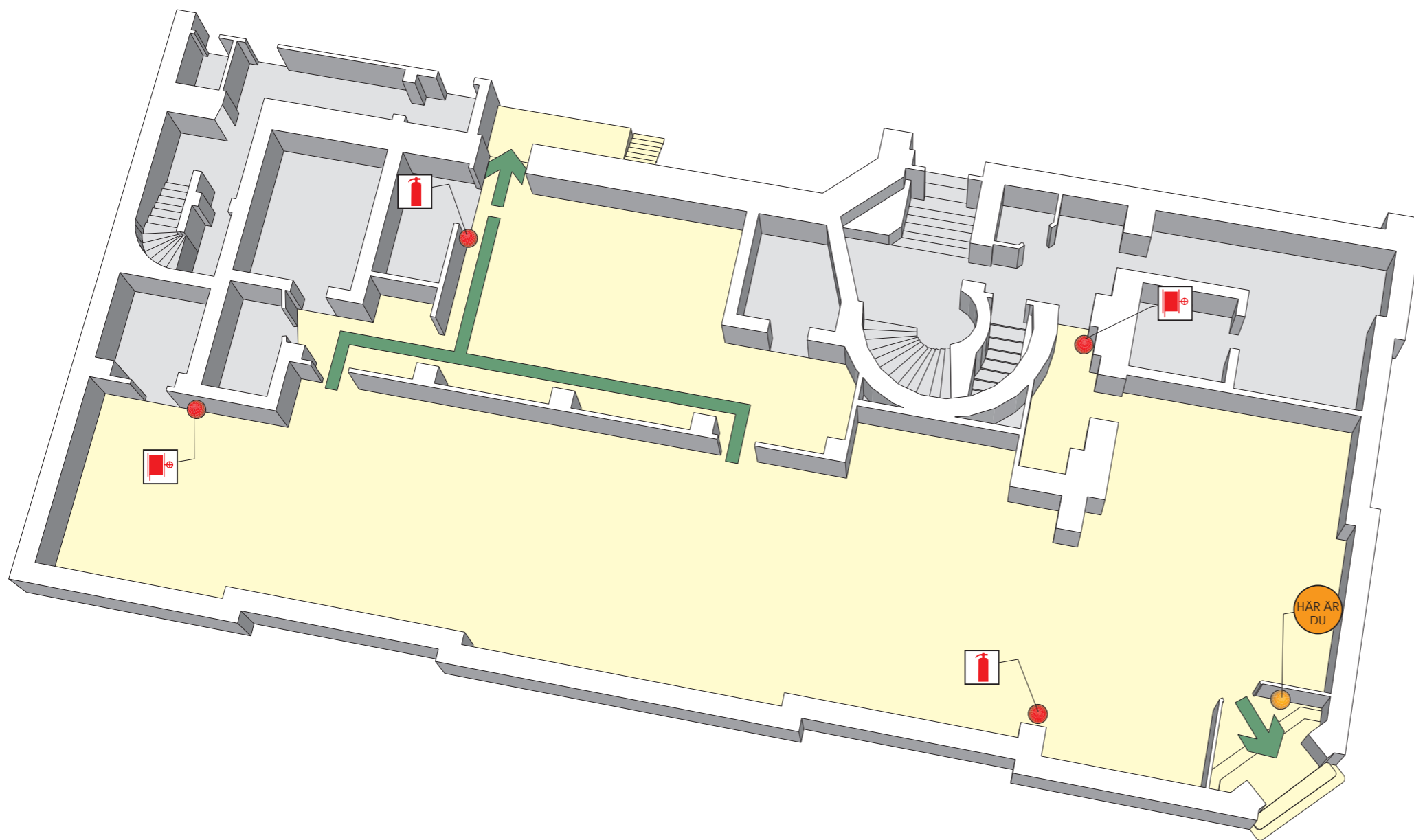
Brandbolaget

www.brandbolaget.com
08-123 456 789

Rit nr 071018-A
Ritkonsult

UTRYMNINGSPLAN

EVACUATION PLAN Kontorslagret



IN CASE OF FIRE

RESCUE first those who are in immediate danger.

CALL fire department. By telephone: **0-112**. Tell them your name, location of the fire and if anyone is trapped.

WARN all those exposed to the danger.

EXTINGUISH the fire, if considered possible.

EVACUATE follow the signs and the evacuation plan. Do not use elevators. Proceed to the assembly point:

THE OFFICE PARKING LOT

VID BRAND ELLER FARA

RÄDDA först dem som är i uppenbar fara.

LARMA räddningstjänsten, ring: **0-112**. Meddela var det brinner, om det finns inneslängda människor och vem som ringer.

VARNA övriga som hotas av faran.

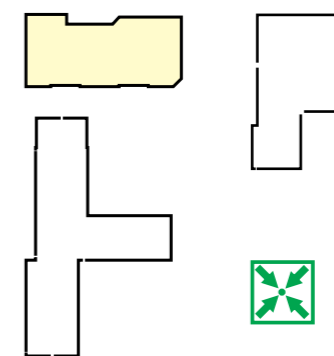
SLÄCK branden om det bedöms som möjligt.

UTRYM följ skyltar och utrymningsplanen. Använd inte hissar. Bege er till återsamlingsplatsen som är:

KONTORSPARKERINGEN

SITUATIONSPLAN

Vallvägen



Tavlans plats
Position of the board

Utrymningsväg
Escape route

Återsamlingsplats
Reassembly location

Handbrandsläckare
Fire extinguisher

Inomhusbrandpost
Fire hose reel



Brandbolaget

www.brandbolaget.com
08-123 456 789

Rit nr 071018-A
Ritkonsult

UTRYMNINGSPLAN

EVACUATION PLAN Kontorslagret

IN CASE OF FIRE

RESCUE first those who are in immediate danger.

CALL fire department. By telephone: **0-112**. Tell them your name, location of the fire and if anyone is trapped.

WARN all those exposed to the danger.

EXTINGUISH the fire, if considered possible.

EVACUATE follow the signs and the evacuation plan. Do not use elevators. Proceed to the assembly point:

THE OFFICE PARKING LOT

VID BRAND ELLER FARA

RÄDDA först dem som är i uppenbar fara.

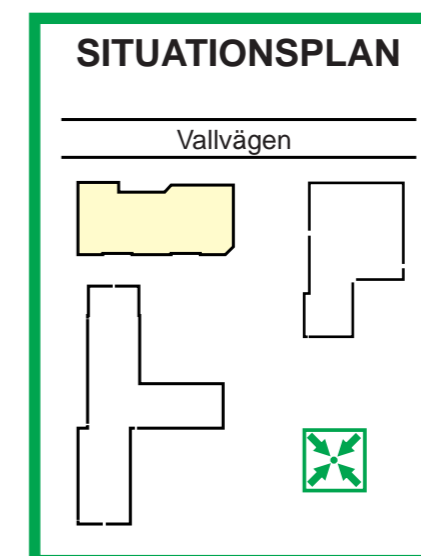
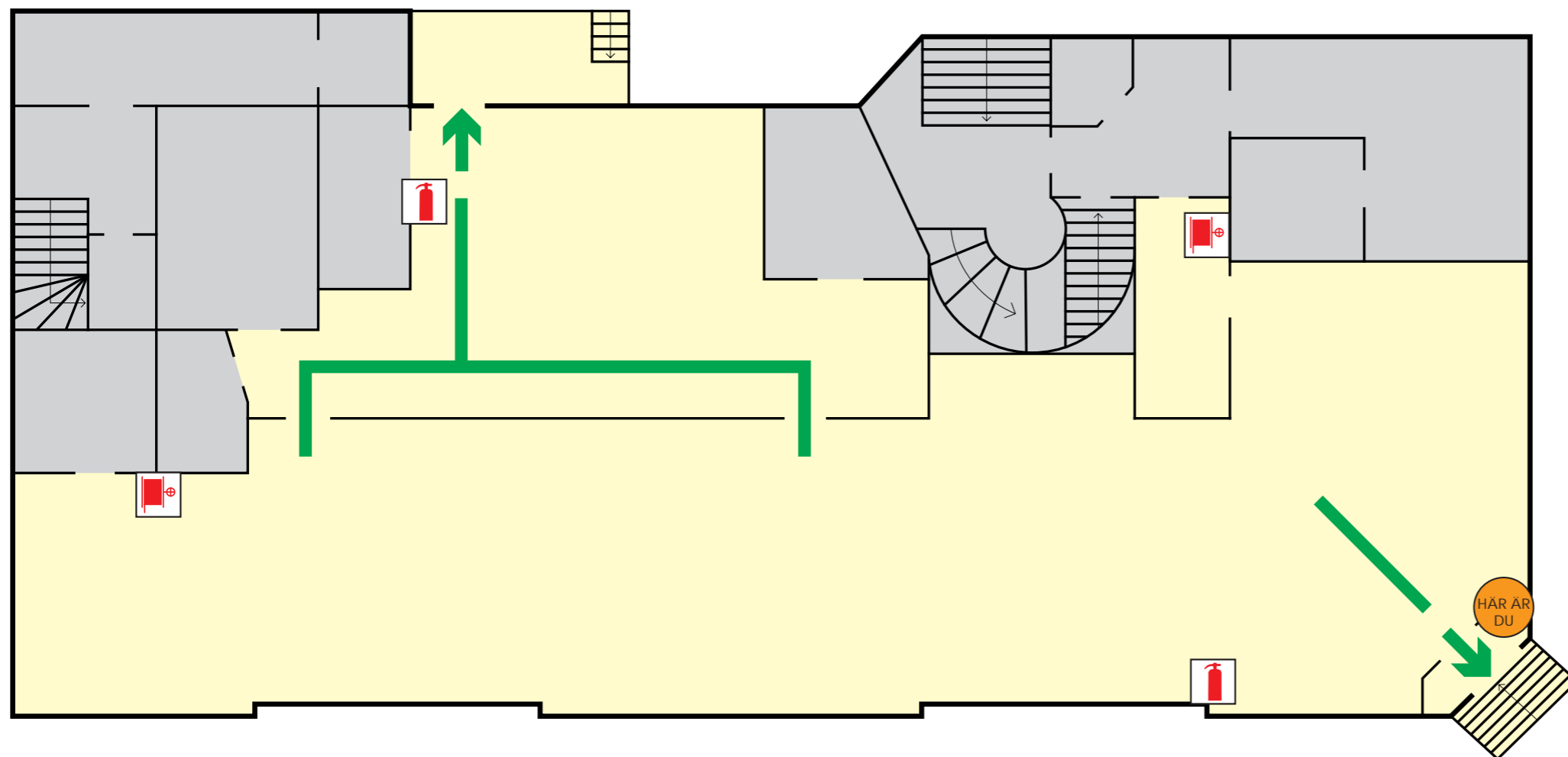
LARMA räddningstjänsten, ring: **0-112**. Meddela var det brinner, om det finns inneslängda människor och vem som ringer.

VARNA övriga som hotas av faran.

SLÄCK branden om det bedöms som möjligt.

UTRYM följ skyltar och utrymningsplanen. Använd inte hissar. Bege er till återsamlingsplatsen som är:

KONTORSPARKERINGEN



-  Tavls plats
Position of the board
-  Utrymningsväg
Escape route
-  Återsamlingsplats
Reassembly location
-  Handbrandsläckare
Fire extinguisher
-  Inomhusbrandpost
Fire hose reel



Brandbolaget

www.brandbolaget.com | Rit nr 071018-A
08-123 456 789 | Ritkonsult